

## Cojines Toscana (diseño 1 Tapiza)

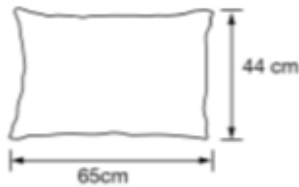


Los artículos de decoración, fabricados en los tejidos de la colección Toscana son, sin duda, los artículos indispensables para vestir al completo el dormitorio con el que estas soñando. Déjate seducir por los tejidos y por este cojín con lateral

de flecos. Características: desfundable para su fácil limpieza; relleno de floca suave; alta calidad de recuperación y confort. Fabricados con los tejidos: Surprise, Eminent, Joy.

## Medidas

---

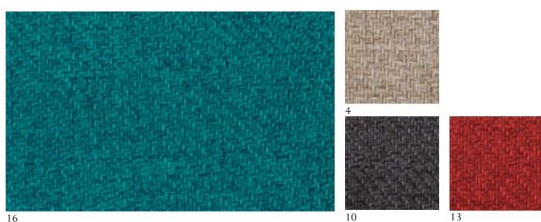


## Tapizados

---

### Surprise

---



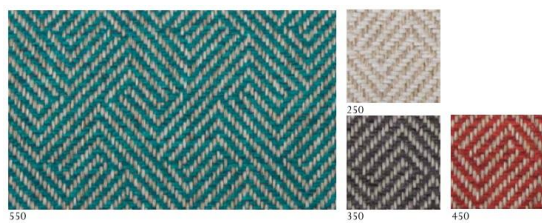
## Eminent

---



## Joy

---



## Especificaciones Técnicas

TEJIDOS	Surprise/Eminent/Joy	Río	Nilo
Composición	100% PP	100% PES	100% PU (superficie) 70% PES / 30% Algodón (tejido base)
Resistencia a la abrasión (martindale)	22.000 ciclos EN ISO 12947-2	30.000 ciclos BS 5690 / BS 2543: 1995	100.000 ciclos EN ISO 12947- 1-/-2
Resistencia al frotamiento	4-5 ISO 12945-2	4-5 ISO/DIS 12945-2	
Resistencia de las costuras	URDIMBRE: 3.7mm EN ISO 13936-2  TRAMA: 3.9mm EN ISO 13936-2	URDIMBRE: 3.0mm EN ISO 13936-2  TRAMA: 3.0mm EN ISO 13936-2	URDIMBRE: 3.8mm EN ISO 13936-2  TRAMA: 3.8mm EN ISO 13936-2
Resistencia a los desgarros	URDIMBRE: 88Nt EN ISO 13936-3  TRAMA: 74Nt EN ISO 13936- 3		URDIMBRE: 54.6Nt EN ISO 13936-3  TRAMA: 46.7Nt EN ISO 13936-3
Solidez de los colores al frote	(seco) 4 EN ISO 105 – X12 (húmedo) 3-4 EN ISO 105 – X12	(seco) 5 EN ISO 105 – D01 (húmedo) 3-4 EN ISO 105 – C06	(seco) 5 EN ISO 105 – X12 (húmedo) 4-5 EN ISO 105 – X12
Tratamientos especiales		Tratamiento antimanchas	Antialérgico y sin productos químicos Prueba del cigarrillo Aprobada (UNE-EN 1021 – 1:2006/BS 5852 part.1) Adecuado para familias
Limpieza	Admite lavado a mano No usar lejía Evitar secar al sol No planchar No lavar en seco No secar a máquina	Puede lavarse a máquina y centrifugar No usar lejía Evitar secar al sol Planchar por la cara posterior, max. 110° Puede utilizarse el lavado en seco No secar a máquina	Usar papel en caso de líquidos (No frotar) Secar con suaves movimientos circulares

## Garantías y Reclamaciones

---

Se establece un período legal de 2 años.

Quedan totalmente excluidos de la garantía los materiales suministrados por el cliente y daños de transporte.

La mercancía debe ser comprobada a su recepción. Cualquier anomalía o daño producido por el transporte, deberá ser notificado por escrito a los agentes de la expedición y posteriormente a fábrica antes de 36 horas. La agencia de transporte establece un período máximo de 48 horas para sus reclamaciones por lo que una vez pasado este período el fabricante no asumirá esa responsabilidad.

1Tapiza S.L.  
[pedidos@1tapiza.com](mailto:pedidos@1tapiza.com)  
[www.1tapiza.com](http://www.1tapiza.com)  
(+34) 961 241 764  
(+34) 672 452 797  
Carrer dels Ferrers · Pol. Ind. L'Alter  
46290 Alcàsser (Valencia) Apdo. de  
Correos, 79

**1Tapiza**®

