

## Puf Génova (diseño 1 Tapiza)

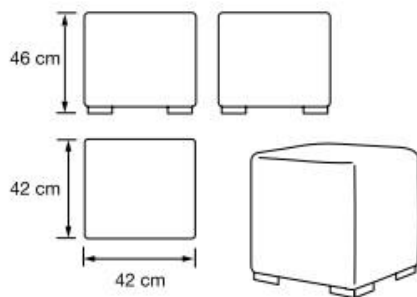


Génova da nombre a este modelo de sencilla confección con costuras simples, diseños en los que la tela adquiere el principal protagonismo. Lisos, rayas, cuadros y sencillos pero sugerentes patrones geométricos, listos para crear un acogedor ambiente en cualquier lugar de la casa. El puf Génova es una pieza robusta de estilo clásico y líneas contemporáneas. Puede ser utilizado como elemento decorativo o junto al

sofá como reposapiés. Características: estructura de marco de listones de madera con chapado lateral MDF de 3 mm cubierta con 1,5 cm de goma espuma en su perímetro; asiento de 8 cm, calidad 25 kg, que confiere alta calidad y resistencia a la sentada, evitando deformaciones. Fabricado con los tejidos: Surprise, Eminent, Joy, Río y Nilo (polipiel).

## Medidas

---



## Tapizados

---

### Surprise

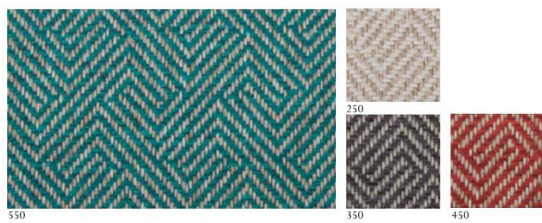
---



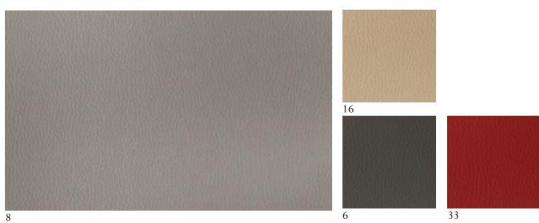
## Eminent



## Joy



## Nilo



## Río



## Especificaciones Técnicas

TEJIDOS	Surprise/Eminent/Joy	Río	Nilo
Composición	100% PP	100% PES	100% PU (superficie) 70% PES / 30% Algodón (tejido base)
Resistencia a la abrasión (martindale)	22.000 ciclos EN ISO 12947-2	30.000 ciclos BS 5690 / BS 2543: 1995	100.000 ciclos EN ISO 12947-1/-2
Resistencia al frotamiento	4-5 ISO 12945-2	4-5 ISO/DIS 12945-2	
Resistencia de las costuras	URDIMBRE: 3.7mm EN ISO 13936-2  TRAMA: 3.9mm EN ISO 13936-2	URDIMBRE: 3.0mm EN ISO 13936-2  TRAMA: 3.0mm EN ISO 13936-2	URDIMBRE: 3.8mm EN ISO 13936-2  TRAMA: 3.8mm EN ISO 13936-2
Resistencia a los desgarros	URDIMBRE: 88Nt EN ISO 13936-3  TRAMA: 74Nt EN ISO 13936-3		URDIMBRE: 54.6Nt EN ISO 13936-3  TRAMA: 46.7Nt EN ISO 13936-3
Solidez de los colores al frote	(seco) 4 EN ISO 105 – X12 (húmedo) 3-4 EN ISO 105 – X12	(seco) 5 EN ISO 105 – D01 (húmedo) 3-4 EN ISO 105 – C06	(seco) 5 EN ISO 105 – X12 (húmedo) 4-5 EN ISO 105 – X12
Tratamientos especiales		Tratamiento antimanchas	Antialérgico y sin productos químicos Prueba del cigarrillo Aprobada (UNE-EN 1021 – 1:2006/BS 5852 part.1) Adecuado para familias
Limpieza	Admite lavado a mano No usar lejía Evitar secar al sol No planchar No lavar en seco No secar a máquina	Puede lavarse a máquina y centrifugar No usar lejía Evitar secar al sol Planchar por la cara posterior, max. 110° Puede utilizarse el lavado en seco No secar a máquina	Usar papel en caso de líquidos (No frotar) Secar con suaves movimientos circulares

## Garantías y Reclamaciones

---

Se establece un período legal de 2 años.

Quedan totalmente excluidos de la garantía los materiales suministrados por el cliente y daños de transporte.

La mercancía debe ser comprobada a su recepción. Cualquier anomalía o daño producido por el transporte, deberá ser notificado por escrito a los agentes de la expedición y posteriormente a fábrica antes de 36 horas. La agencia de transporte establece un período máximo de 48 horas para sus reclamaciones por lo que una vez pasado este período el fabricante no asumirá esa responsabilidad.

# 1Tapiza®

1Tapiza S.L.  
[pedidos@1tapiza.com](mailto:pedidos@1tapiza.com)  
[www.1tapiza.com](http://www.1tapiza.com)  
(+34) 961 241 764  
(+34) 672 452 797  
Carrer dels Ferrers · Pol. Ind. L'Alter  
46290 Alcàsser (Valencia) Apdo. de  
Correos, 79

# 1Tapiza®

