

## Puf Siena (diseño 1 Tapiza)

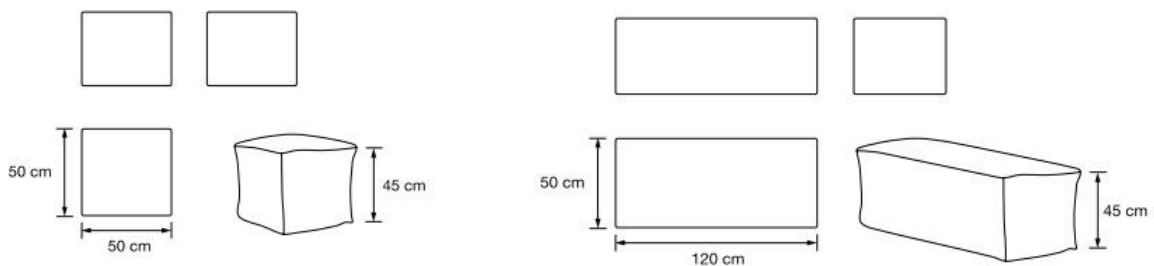


Siena da nombre a este nuevo modelo de confección realizada con pestañas realzadas que le dan un aire desenfadado a la vez que acogedor. Los lisos y los patrones geométricos logran en este modelo conseguir gran atractivo y efecto. El puf Siena es el elemento básico de la colección, ideal como auxiliar decorativo en cualquier rincón del hogar. Su especial relleno logra darle un

aspecto mullido y confortable. Además es muy práctico porque tiene doble funda para facilitar su limpieza. Características: puf desenfundable; relleno de algodón reciclado triturado y perlititas de poliestireno expandido; interior resistente de tela reciclada 100% algodón. Se presenta en 2 medidas: 50 y 120cm. Fabricados con los tejidos: Surprise, Eminent, Joy, Río y Nilo (polipiel).

## Medidas

---

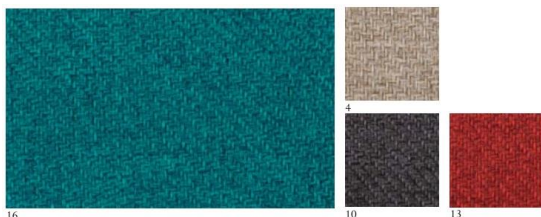


## Tapizados

---

### Surprise

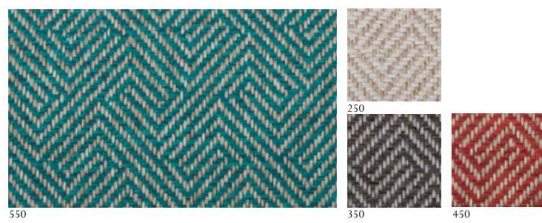
---



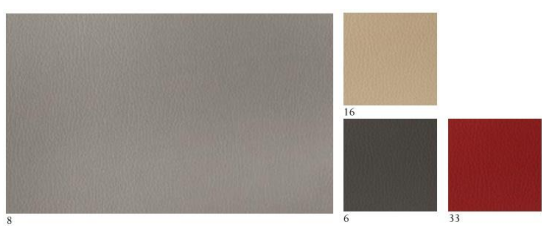
Eminent



Joy



Nilo



Río



## Especificaciones Técnicas

TEJIDOS	Surprise/Eminent/Joy	Río	Nilo
Composición	100% PP	100% PES	100% PU (superficie) 70% PES / 30% Algodón (tejido base)
Resistencia a la abrasión (martindale)	22.000 ciclos EN ISO 12947-2	30.000 ciclos BS 5690 / BS 2543: 1995	100.000 ciclos EN ISO 12947-1/-2
Resistencia al frotamiento	4-5 ISO 12945-2	4-5 ISO/DIS 12945-2	
Resistencia de las costuras	URDIMBRE: 3.7mm EN ISO 13936-2  TRAMA: 3.9mm EN ISO 13936-2	URDIMBRE: 3.0mm EN ISO 13936-2  TRAMA: 3.0mm EN ISO 13936-2	URDIMBRE: 3.8mm EN ISO 13936-2  TRAMA: 3.8mm EN ISO 13936-2
Resistencia a los desgarros	URDIMBRE: 88Nt EN ISO 13936-3  TRAMA: 74Nt EN ISO 13936-3		URDIMBRE: 54.6Nt EN ISO 13936-3  TRAMA: 46.7Nt EN ISO 13936-3
Solidez de los colores al frote	(seco) 4 EN ISO 105 – X12 (húmedo) 3-4 EN ISO 105 – X12	(seco) 5 EN ISO 105 – D01 (húmedo) 3-4 EN ISO 105 – C06	(seco) 5 EN ISO 105 – X12 (húmedo) 4-5 EN ISO 105 – X12
Tratamientos especiales		Tratamiento antimanchas	Antialérgico y sin productos químicos Prueba del cigarrillo Aprobada (UNE-EN 1021 – 1:2006/BS 5852 part.1) Adecuado para familias
Limpieza	Admite lavado a mano No usar lejía Evitar secar al sol No planchar No lavar en seco No secar a máquina	Puede lavarse a máquina y centrifugar No usar lejía Evitar secar al sol Planchar por la cara posterior, max. 110° Puede utilizarse el lavado en seco No secar a máquina	Usar papel en caso de líquidos (No frotar) Secar con suaves movimientos circulares

## Garantías y Reclamaciones

---

Se establece un período legal de 2 años.

Quedan totalmente excluidos de la garantía los materiales suministrados por el cliente y daños de transporte.

La mercancía debe ser comprobada a su recepción. Cualquier anomalía o daño producido por el transporte, deberá ser notificado por escrito a los agentes de la expedición y posteriormente a fábrica antes de 36 horas. La agencia de transporte establece un período máximo de 48 horas para sus reclamaciones por lo que una vez pasado este período el fabricante no asumirá esa responsabilidad.

1Tapiza S.L.  
[pedidos@1tapiza.com](mailto:pedidos@1tapiza.com)  
[www.1tapiza.com](http://www.1tapiza.com)  
(+34) 961 241 764  
(+34) 672 452 797  
Carrer dels Ferrers · Pol. Ind. L'Alter  
46290 Alcàsser (Valencia) Apdo. de  
Correos, 79

**1Tapiza**®

