

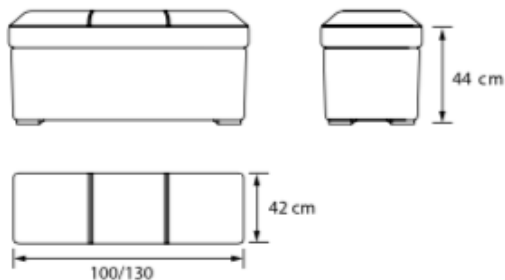
Arcón Stylo/Génova (diseño 1 Tapiza)



Génova da nombre a este modelo de sencilla confección con costuras simples, diseños en los que la tela adquiere el principal protagonismo. Lisos, rayas, cuadros y sencillos pero sugerentes patrones geométricos, listos para crear un acogedor ambiente en cualquier lugar de la casa. Artículo básico, indispensable para hogares donde siempre falta espacio para guardar plaid, cojines, zapatos, revistas, libros... gracias a su gran capacidad de almacenaje ¡lo soporta todo! y

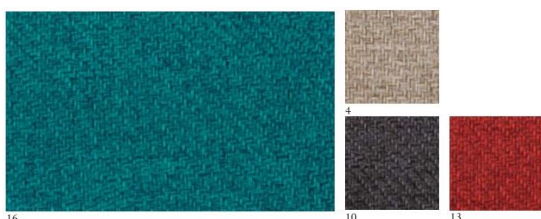
ahora, presentado en los tejidos de la colección Toscana adquiere un aspecto mucho más entrañable. Características: estructura de madera mecanizada tapizada; costura de doble aguja en la tapa; tapa sostenida con pistón de gas en el interior para evitar caídas bruscas; asiento de 8 cm. de goma espuma de 25 kg de densidad. Se presenta en 2 medidas: 100 y 130cm. Fabricados con los tejidos: Surprise, Eminent, Joy, Río y Nilo (polipiel).

Medidas



Tapizados

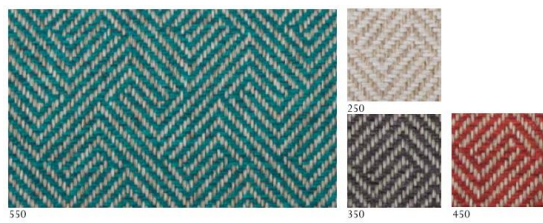
Surprise



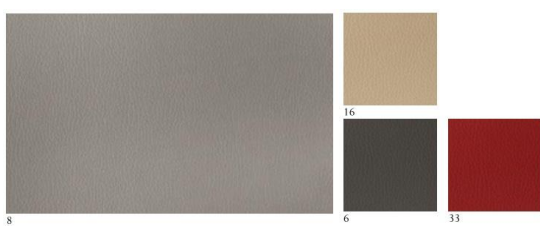
Eminent



Joy



Nilo



Río



Especificaciones Técnicas

| TEJIDOS | Surprise/Eminent/Joy | Río | Nilo |
|---|---|--|---|
| Composición | 100% PP | 100% PES | 100% PU (superficie) 70% PES / 30% Algodón (tejido base) |
| Resistencia a la abrasión (martindale) | 22.000 ciclos EN ISO 12947-2 | 30.000 ciclos BS 5690 / BS 2543: 1995 | 100.000 ciclos EN ISO 12947-1/-2 |
| Resistencia al frotamiento | 4-5 ISO 12945-2 | 4-5 ISO/DIS 12945-2 | |
| Resistencia de las costuras | URDIMBRE: 3.7mm EN ISO 13936-2 TRAMA: 3.9mm EN ISO 13936-2 | URDIMBRE: 3.0mm EN ISO 13936-2 TRAMA: 3.0mm EN ISO 13936-2 | URDIMBRE: 3.8mm EN ISO 13936-2 TRAMA: 3.8mm EN ISO 13936-2 |
| Resistencia a los desgarros | URDIMBRE: 88Nt EN ISO 13936-3 TRAMA: 74Nt EN ISO 13936-3 | | URDIMBRE: 54.6Nt EN ISO 13936-3 TRAMA: 46.7Nt EN ISO 13936-3 |
| Solidez de los colores al frote | (seco) 4 EN ISO 105 – X12 (húmedo) 3-4 EN ISO 105 – X12 | (seco) 5 EN ISO 105 – D01 (húmedo) 3-4 EN ISO 105 – C06 | (seco) 5 EN ISO 105 – X12 (húmedo) 4-5 EN ISO 105 – X12 |
| Tratamientos especiales | | Tratamiento antimanchas | Antialérgico y sin productos químicos Prueba del cigarrillo Aprobada (UNE-EN 1021 – 1:2006/BS 5852 part.1) Adecuado para familias |
| Limpieza | Admite lavado a mano No usar lejía Evitar secar al sol No planchar No lavar en seco No secar a máquina | Puede lavarse a máquina y centrifugar No usar lejía Evitar secar al sol Planchar por la cara posterior, max. 110° Puede utilizarse el lavado en seco No secar a máquina | Usar papel en caso de líquidos (No frotar) Secar con suaves movimientos circulares |

Garantías y Reclamaciones

Se establece un período legal de 2 años.

Quedan totalmente excluidos de la garantía los materiales suministrados por el cliente y daños de transporte.

La mercancía debe ser comprobada a su recepción. Cualquier anomalía o daño producido por el transporte, deberá ser notificado por escrito a los agentes de la expedición y posteriormente a fábrica antes de 36 horas. La agencia de transporte establece un período máximo de 48 horas para sus reclamaciones por lo que una vez pasado este período el fabricante no asumirá esa responsabilidad.

1Tapiza®

1Tapiza S.L.

pedidos@1tapiza.com

www.1tapiza.com

(+34) 961 241 764

(+34) 672 452 797

Carrer dels Ferrers · Pol. Ind. L'Alter

46290 Alcàsser (Valencia) Apdo. de

Correos, 79

1Tapiza®

